



BACTERIOSES

MONERA

PELE

ACNE

CAUSADOR

Propionibacterium acnes

CONTAMINAÇÃO

*Não é contagiosa - Alterações hormonais
Proliferação de bactérias comuns da pele*

SINTOMAS

*Acúmulo de secreção no folículo piloso
Formação de pontos brancos por obstrução das
glândulas sebáceas.
Produzem ácidos graxos que induzem a resposta
inflamatória.*

ERISIPELA

CAUSADOR

Streptococcus pyogenes

CONTAMINAÇÃO

Penetração de bactérias via ambiente ou infecção

SINTOMAS

Manchas vermelhas na pele

Febre alta

IMPETIGO

CAUSADORES

Staphylococcus aureus

Streptococcus pyogenes

CONTAMINAÇÃO

Contato direto com pessoas portadoras

SINTOMAS

Pústulas na pele

Formação de cascas

SISTEMA NERVOSO

BOTULISMO

CAUSADOR

Clostridium botulinum

CONTAMINAÇÃO

Ingestão de alimentos industrializados contaminados (conservas, enlatados e embutidos como a salsicha)

SINTOMAS

Bloqueio do impulso nervoso provocando paralisia muscular.

Pode ser fatal se não for tratada rapidamente, em decorrência da paralisia dos músculos responsáveis pela respiração.

LEPRA OU HANSENÍASE

CAUSADOR

Mycobacterium leprae que se instala nos nervos periféricos da pele.

CONTAMINAÇÃO

Contato com secreções contaminadas de pessoas doentes

SINTOMAS

Perda de sensibilidade

Manchas na pele

Lesões na área afetada

MENINGITE MENINGOCÓCICA

CAUSADORES

Hemophilus influenzae

Neisseria meningitidis

Streptococcus pneumoniae

CONTAMINAÇÃO

Vias aéreas

SINTOMAS

Inflamação nas meninges

Febre alta

Dor de cabeça

Rigidez do pescoço

Vômitos

Prevenção: Vacinação

TÉTANO

CAUSADOR

Clostridium tetani

*Esporos estão presentes no solo e penetram no
Corpo através de lesões profundas na pele*

CONTAMINAÇÃO

*Lesões profundas na pele por objetos contaminados com
os esporos da bactéria.*

SINTOMAS

Fortes contrações musculares

Febre alta - Dor de cabeça

Delírios

Prevenção: vacinação

SISTEMAS CARDIOVASCULAR E LINFÁTICO

BRUCELOSE

CAUSADOR

Brucella sp

CONTAMINAÇÃO

Leite não-pasteurizado

Carne de animais contaminados (lesões)

SINTOMAS

Febres

Astenia (fadiga)

Calafrios

FEBRE MACULOSA

CAUSADOR

Rickettsia rickettsii

CONTAMINAÇÃO

Picada do carrapato-estrela (Amblyomma cajennense)

SINTOMAS

Febre alta

Dor de Cabeça

Manchas vermelhas na pele

Hemorragias subcutâneas

Calafrios

FEBRE REUMÁTICA

CAUSADOR

Streptococcus pyogenes

CONTAMINAÇÃO

Vias aéreas (saliva ou secreção nasal)

SINTOMAS

Artrite

Inflamação no coração (valvas cardíacas)

GANGRENA GASOSA

CAUSADOR

Clostridium perfringens

CONTAMINAÇÃO

Contato direto em áreas lesadas da pele

SINTOMAS

Gangrena é a morte de tecidos pela interrupção do suprimento sanguíneo (morte) de tecidos

Inchaço de tecidos necrosados

Febres

Calafrios

PESTE

CAUSADOR

Yersinia pestis

CONTAMINAÇÃO

*Picada de pulga-do-rato contaminado (Xenopsylla cheopis)
ou de arranhões de animais infectados (cães e gatos)*

SINTOMAS

Inchaço dos linfonodos

Febre alta

Dor de cabeça

TIFO EPIDÊMICO

CAUSADOR

Rickettsia prowazekii

CONTAMINAÇÃO

Fezes do piolho humano contaminado

SINTOMAS

Febre alta persistente por 2 semanas

Manchas vermelhas na pele

TIFO ENDÊMICO

CAUSADOR

Rickettsia typhi

CONTAMINAÇÃO

Picada da pulga-do-rato (Xenopsylla cheopsi)

SINTOMAS

Febre alta

Manchas vermelhas na pele

(menos severo que o tifo epidêmico)

SISTEMA RESPIRATÓRIO

ANTRAZ (CARBÚNCULO)

CAUSADOR

Bacillus anthracis

CONTAMINAÇÃO

Vias aéreas – inalação de esporos das bactérias.

SINTOMAS

Febre alta

Dificuldades respiratórias

Dores no peito

Septicemia (infecção generalizada)

COQUELUCHE (TOSSE COMPRIDA)

CAUSADOR

Bordetella pertussi

CONTAMINAÇÃO

Vias aéreas

SINTOMAS

Imobilização de cílios e traqueias

Tosse acentuada



DIFTERIA OU CRUPE

CAUSADOR

Corynebacterium diphtheriae

CONTAMINAÇÃO

Vias aéreas

SINTOMAS

Dor de garganta

Febre alta

Inchaço do pescoço

Alguns casos infecções em rins e coração

PNEUMONIA BACTERIANA

CAUSADOR

Streptococcus pneumoniae

CONTAMINAÇÃO

Vias aéreas

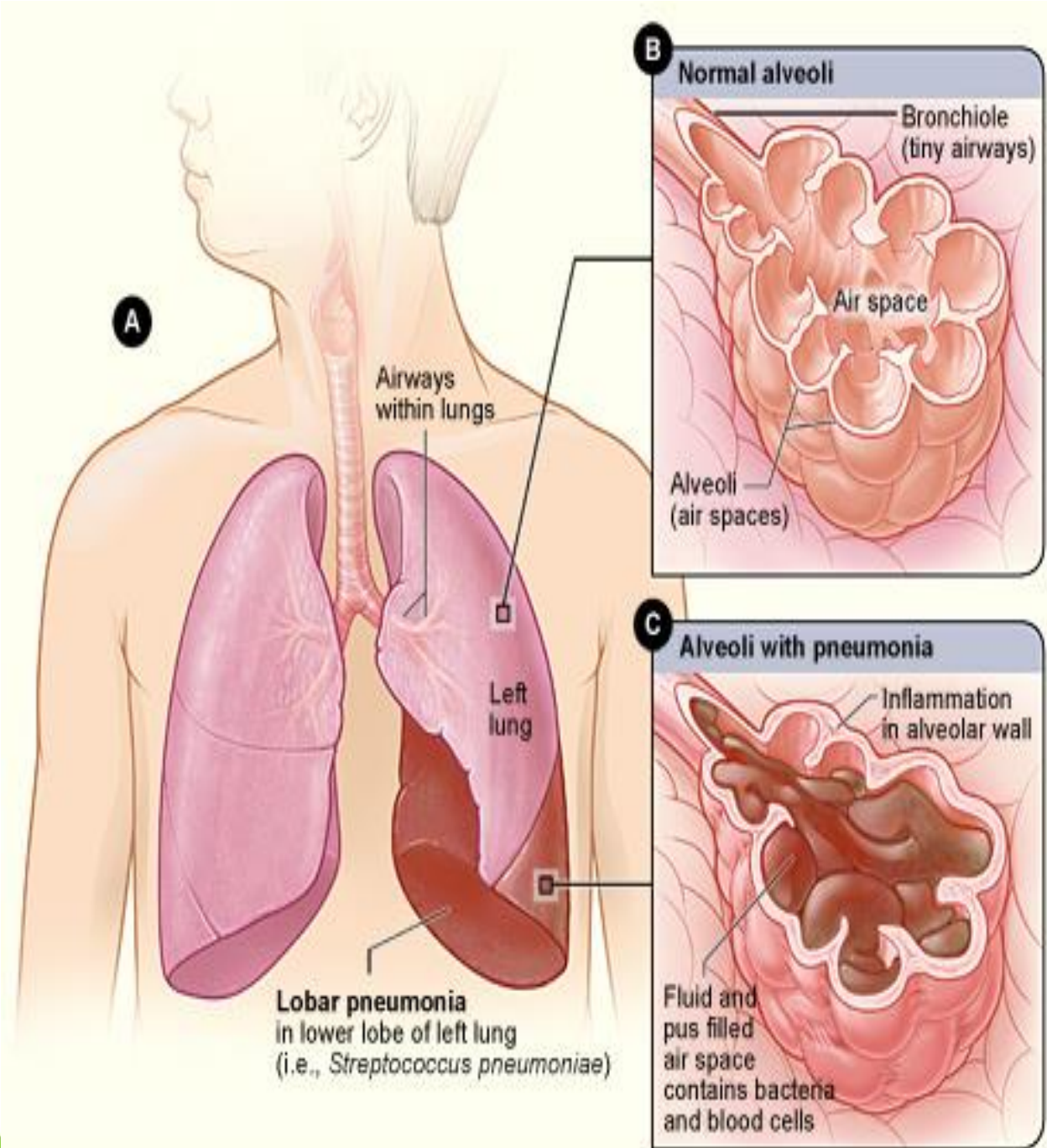
SINTOMAS

Febre

Dificuldades respiratórias

Dor no peito





TUBERCULOSE

CAUSADOR

Mycobacterium tuberculosis

CONTAMINAÇÃO

Vias aéreas

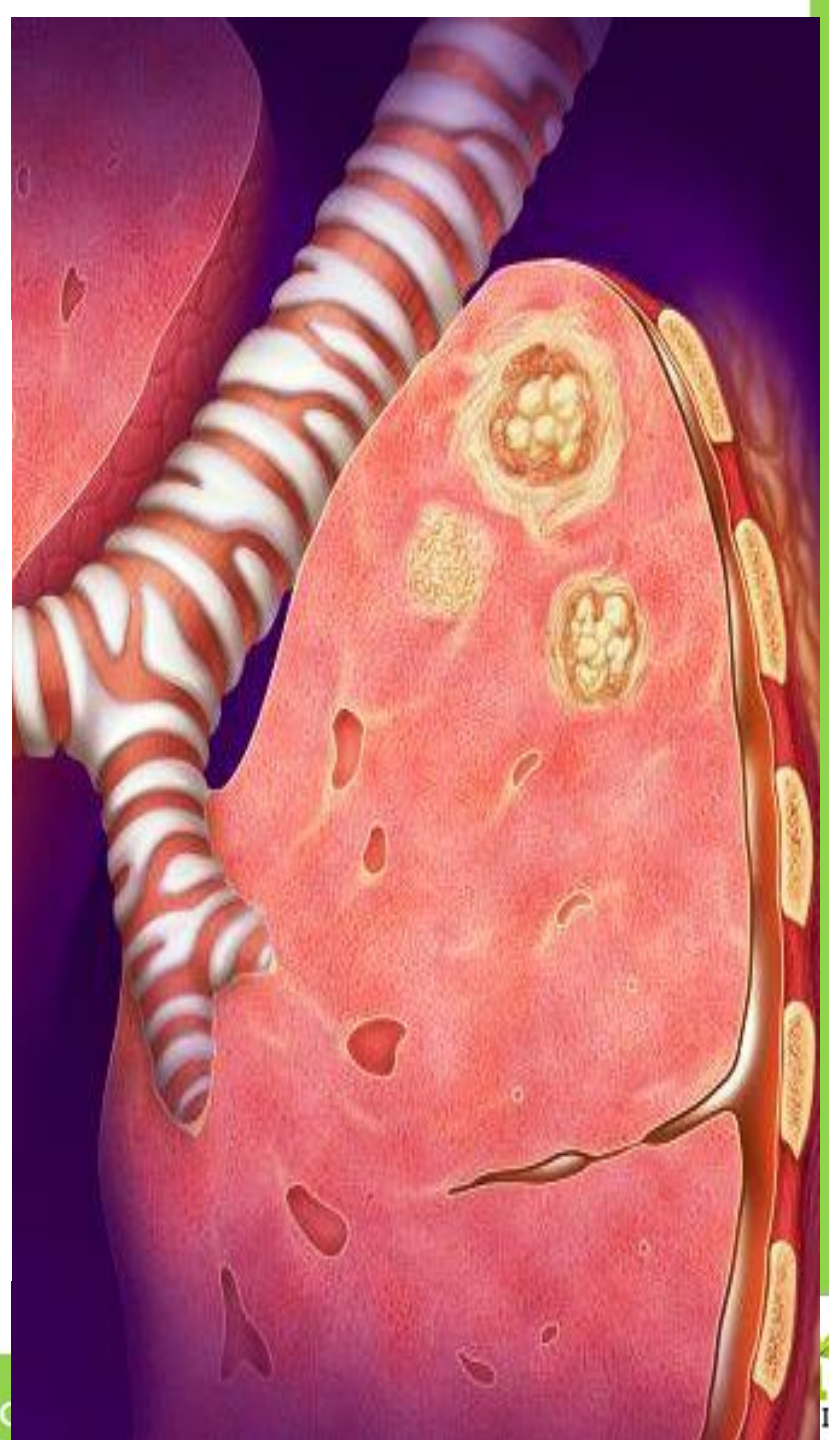
SINTOMAS

Perda de peso

Tosse sanguinolenta

Queda de imunidade

Febre alta



SISTEMA DIGESTÓRIO

CÁRIE

CAUSADOR

Streptococcus mutans

CONTAMINAÇÃO

Bactéria comumente encontrada na cavidade bucal
Alimentos

SINTOMAS

Deterioração dos tecidos dos dentes
Mau cheiro



CÓLERA

CAUSADOR

Vibrio cholerae

CONTAMINAÇÃO

Água e alimentos contaminados com fezes dos portadores.

SINTOMAS

Diarréias

Vômitos

Náuseas

Desidratação



DISENTERIA BACILAR (SHIGELOSE)

CAUSADOR

Shigella sp

CONTAMINAÇÃO

Água e alimentos contaminados

SINTOMAS

Diarreias

Febre

Vômitos

Náuseas

Desidratação

FEBRE TIFÓIDE

CAUSADOR

Salmonella typhi

CONTAMINAÇÃO

Água e alimentos contaminados

SINTOMAS

Febre

Dor de cabeça

Diarréias

Vômitos

Perfuração do intestino

GASTROENTERITE (DIARRÉIA-DO-VIAJANTE)

CAUSADOR

Escherichia coli

CONTAMINAÇÃO

Água e alimentos contaminados

SINTOMAS

Diarréias aquosas

Vômitos

Desidratação

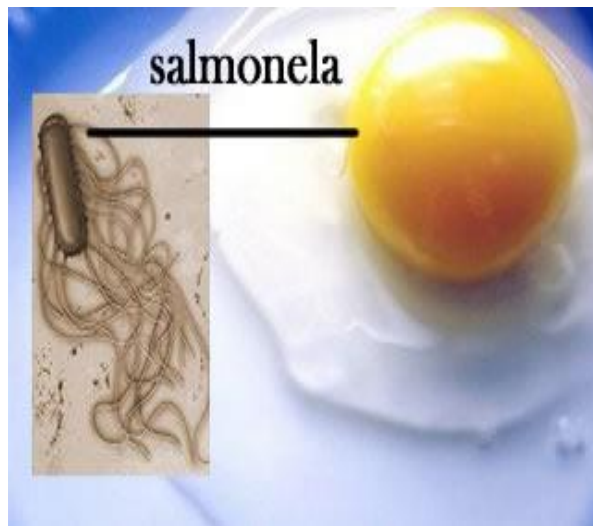
DIARRREIA DO VIAJANTE



SALMONELOSE

CAUSADOR

Salmonella sp



CONTAMINAÇÃO

Água e alimentos de origem animal contaminados – galináceos.

SINTOMAS

Febre moderada

Diarreias sanguinolentas

Cólicas

DOENÇA PÉPTICA

CAUSADOR

Helicobacter pylori

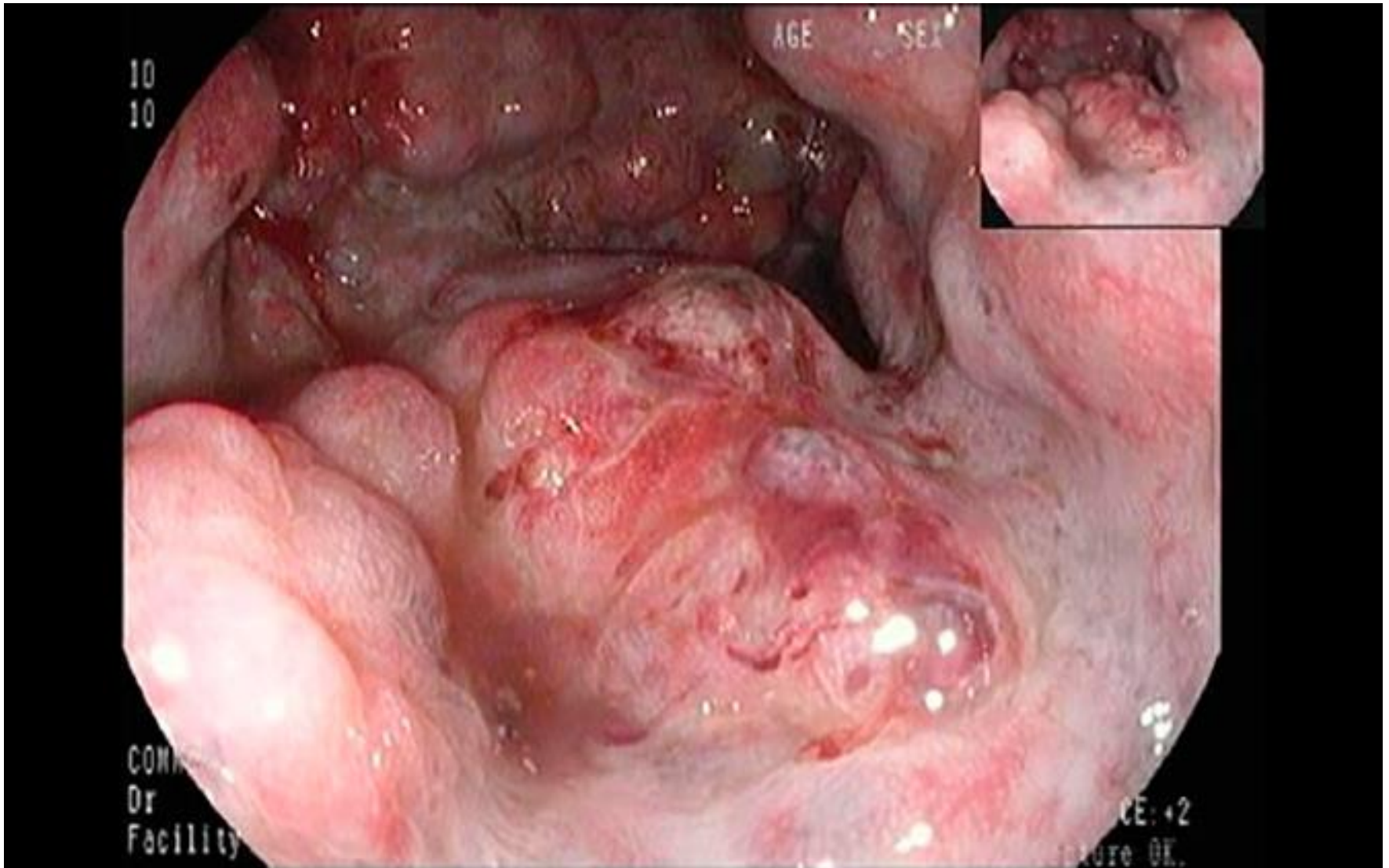
CONTAMINAÇÃO

Bactéria comum no estômago humano

SINTOMAS

Ruptura da camada protetora (muco) do estômago

Gastrite (pode levar a uma úlcera péptica)



SISTEMA EXCRETOR

CISTITE

CAUSADOR

Escherechia coli

Staphylococcus saprophyticus

CONTAMINAÇÃO

Relações sexuais

Descuido com a higiene íntima

SINTOMAS

Inflamação na bexiga urinária

Dificuldade de urinar

(mais frequente em mulheres)

LEPTOSPIROSE

CAUSADOR

Leptospira interrogans

CONTAMINAÇÃO

*Água/solo contaminados c/ urina de animais
contaminados*

SINTOMAS

Dor de cabeça

Febre alta

Calafrios

Dor muscular

Pode afetar rins e fígado

LEPTOSPIROSE





SISTEMA GENITAL

CANCRO MOLE

CAUSADOR

Hemophilus ducreyi

CONTAMINAÇÃO

Relações sexuais

SINTOMAS

*Lesões dolorosas nos órgãos genitais
(mais frequente em homens)*

GONORRÉIA

CAUSADOR

Neisseria gonorrhoeae

CONTAMINAÇÃO

Relações sexuais

Recém-nascido durante o parto

SINTOMAS

Ardor ao urinar

Secreção uretral amarelada

Pode gerar esterilidade

SÍFILIS (cancro duro)

CAUSADOR

Treponema pallidum

CONTAMINAÇÃO

Relações sexuais

Da mãe para o filho através do parto

SINTOMAS

*Lesão endurecida nos órgão genitais
(glândula do pênis e lábios maiores da vagina)*

Lesões na pele e membros

Dores no corpo

Febre alta

Problemas mentais

Cegueira

Descontrole da coordenação motora

• **VACINAS**

Vacinas contra vírus

- *antiamarílica: febre amarela*
- *Antirrábica: raiva*
- *Antissarampo: sarampo*
- *Sabin: poliomielite*
- *M.M.R.: rubéola, caxumba e sarampo*

Vacinas contra bactérias

- *BCG: tuberculose*
- *Toxoide tetânico: tétano*
- *Tríplice (DPT): difteria, coqueluche e tétano*
- *Dupla (DT): difteria e tétano*

BIBLIOGRAFIA

01- AMABIS & MARTHO. Fundamentos da Biologia Moderna. Volume único. São Paulo, Ed. Moderna.

02- LOPES, SÔNIA. Bio - São Paulo, Ed. Saraiva, 2010.