

Prof. 

Fabiano 

B I O L O G I A

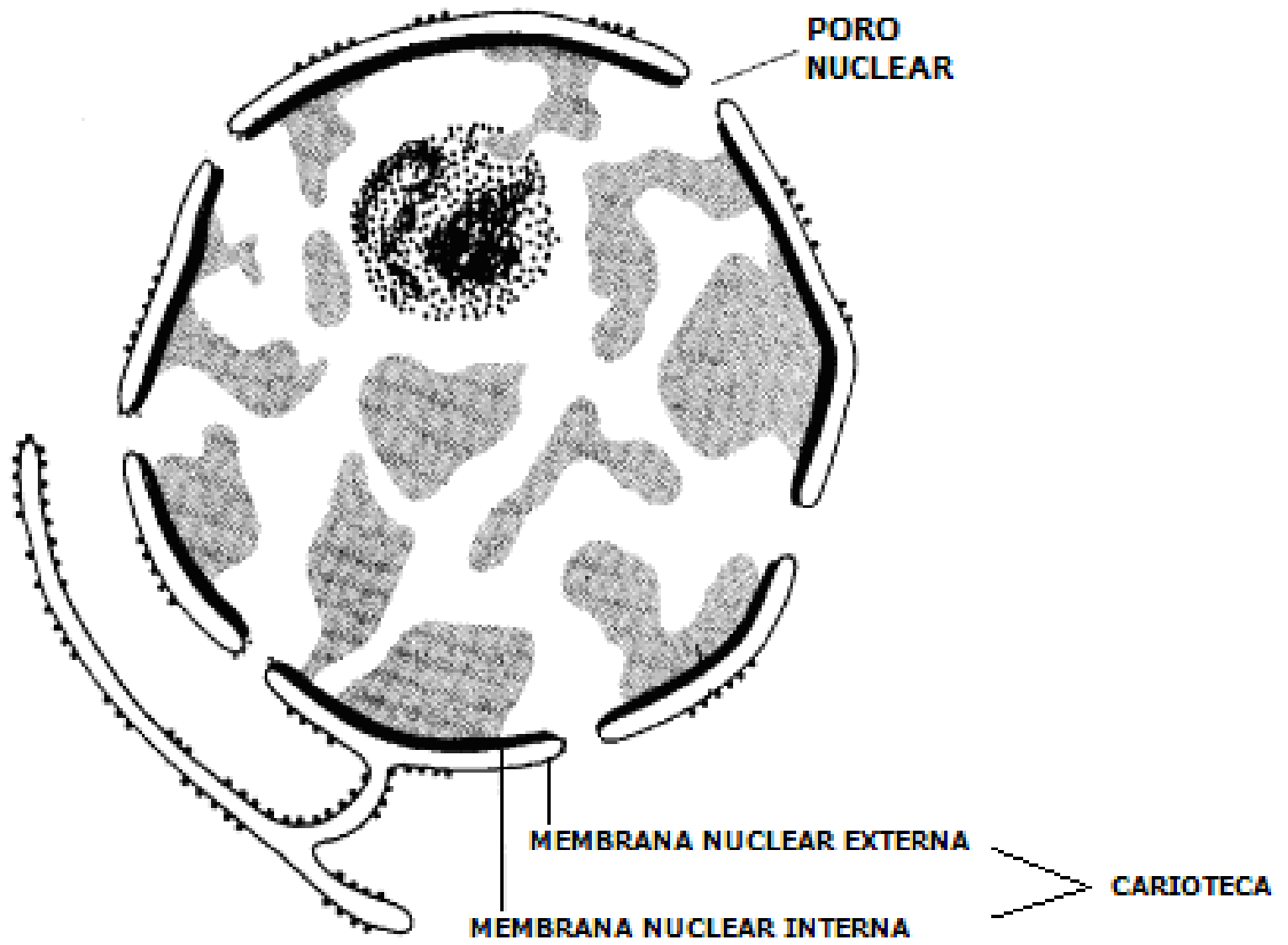
CROMOSSOMOS



CROMATINA

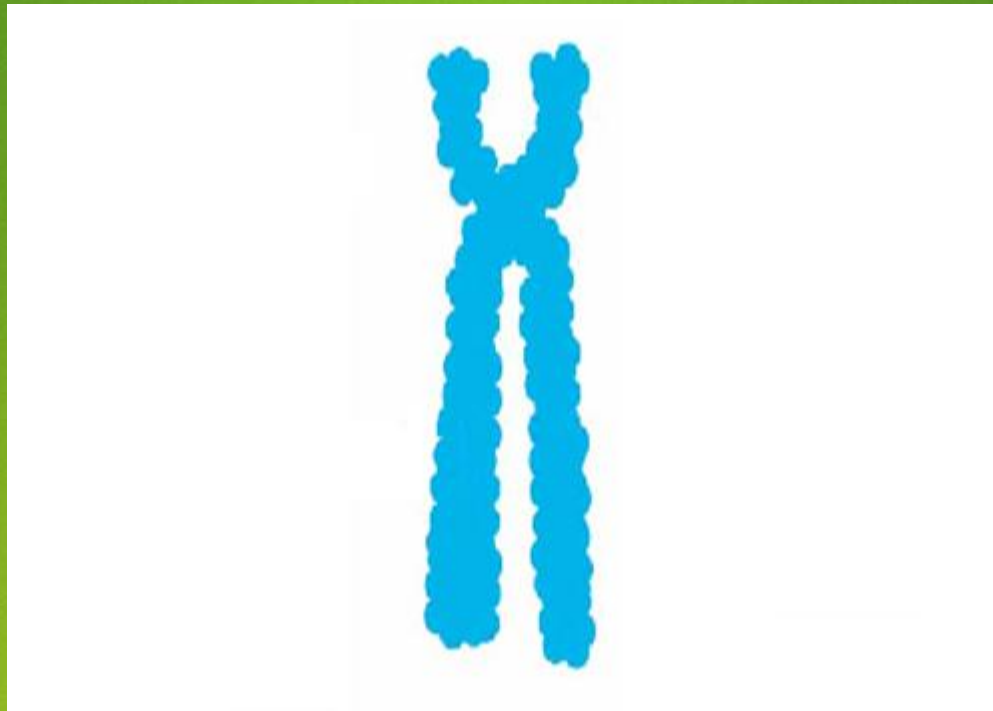
FILAMENTO DE DNA ENCONTRADO NA
INTÉRFASE.





CROMOSSOMO

**FILAMENTO DE DNA ENCONTRADO NA
DIVISÃO CELULAR.**



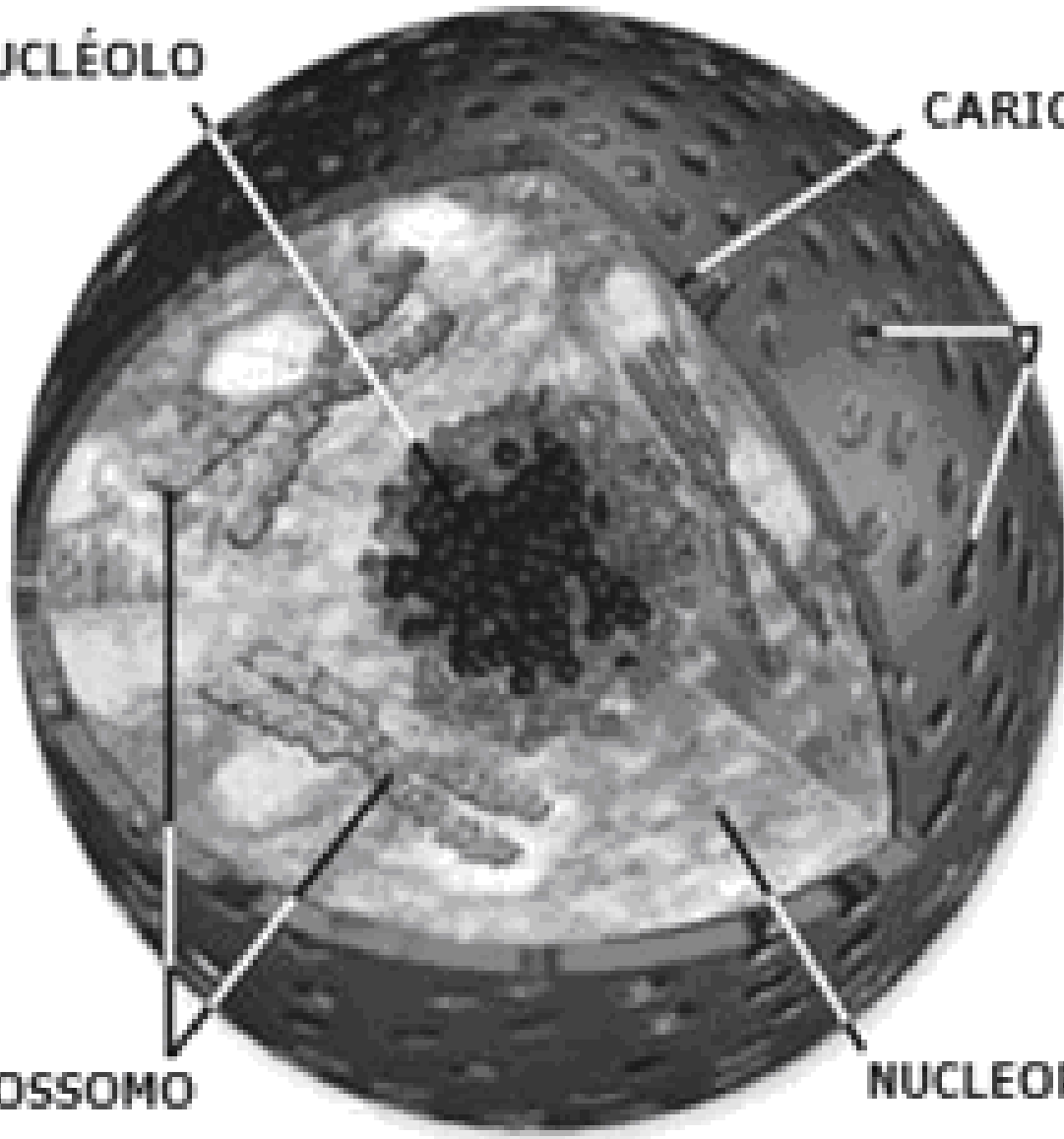
NUCLÉOLO

CARIOTECA

**PORO OU
ANNULI**

CROMOSSOMO

NUCLEOPLASMA

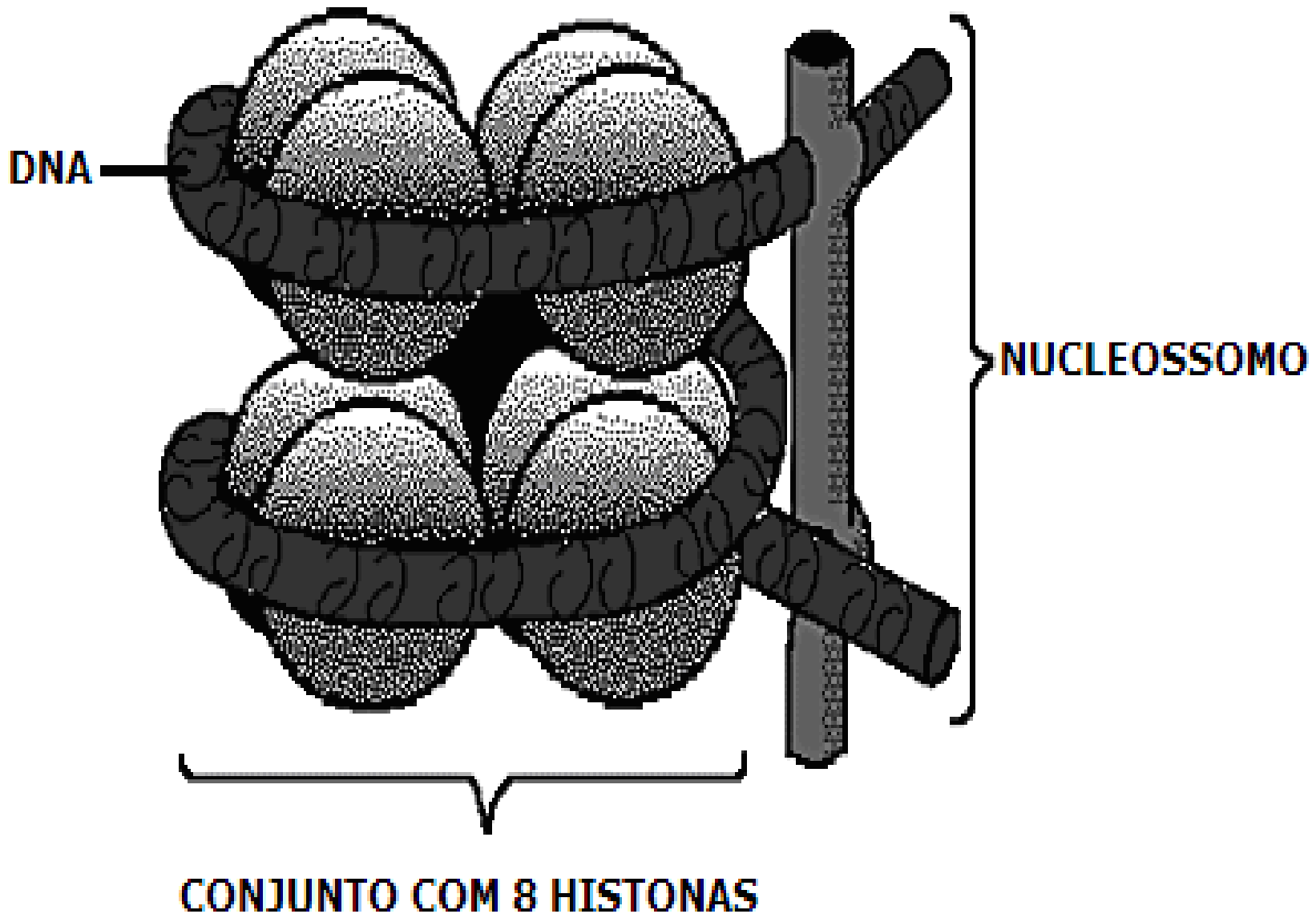


**O CROMOSSOMO É UM
FILAMENTO DE DNA DE
CADEIA DUPLA COM
PROTEÍNAS (HISTONAS)**

ORGANIZAÇÃO MOLECULAR DOS CROMOSSOMOS

NUCLEOSSOMO

8 HISTONAS COM DNA ASSOCIADO



DNA

NUCLEOSSOMO

CONJUNTO COM 8 HISTONAS

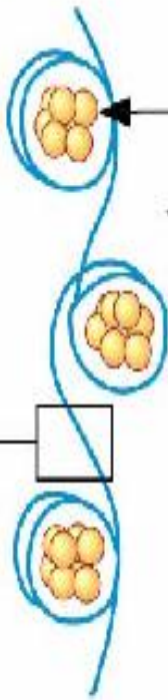
FIBRA CROMOSSÔMICA OU SOLENÓIDE

CONJUNTO DE NUCLEOSSOMOS

DUPLA HÉLICE

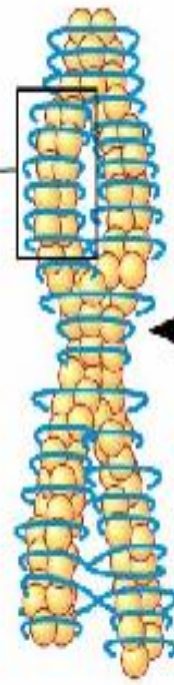


NUCLEOSSOMOS



Histonas

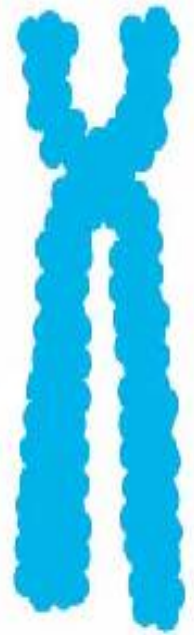
NUCLEOSSOMO ENROLADOS



CROMATINA DESCONDENSADA



CROMOSSOMO CONDENSADO



DNA



NÚMERO

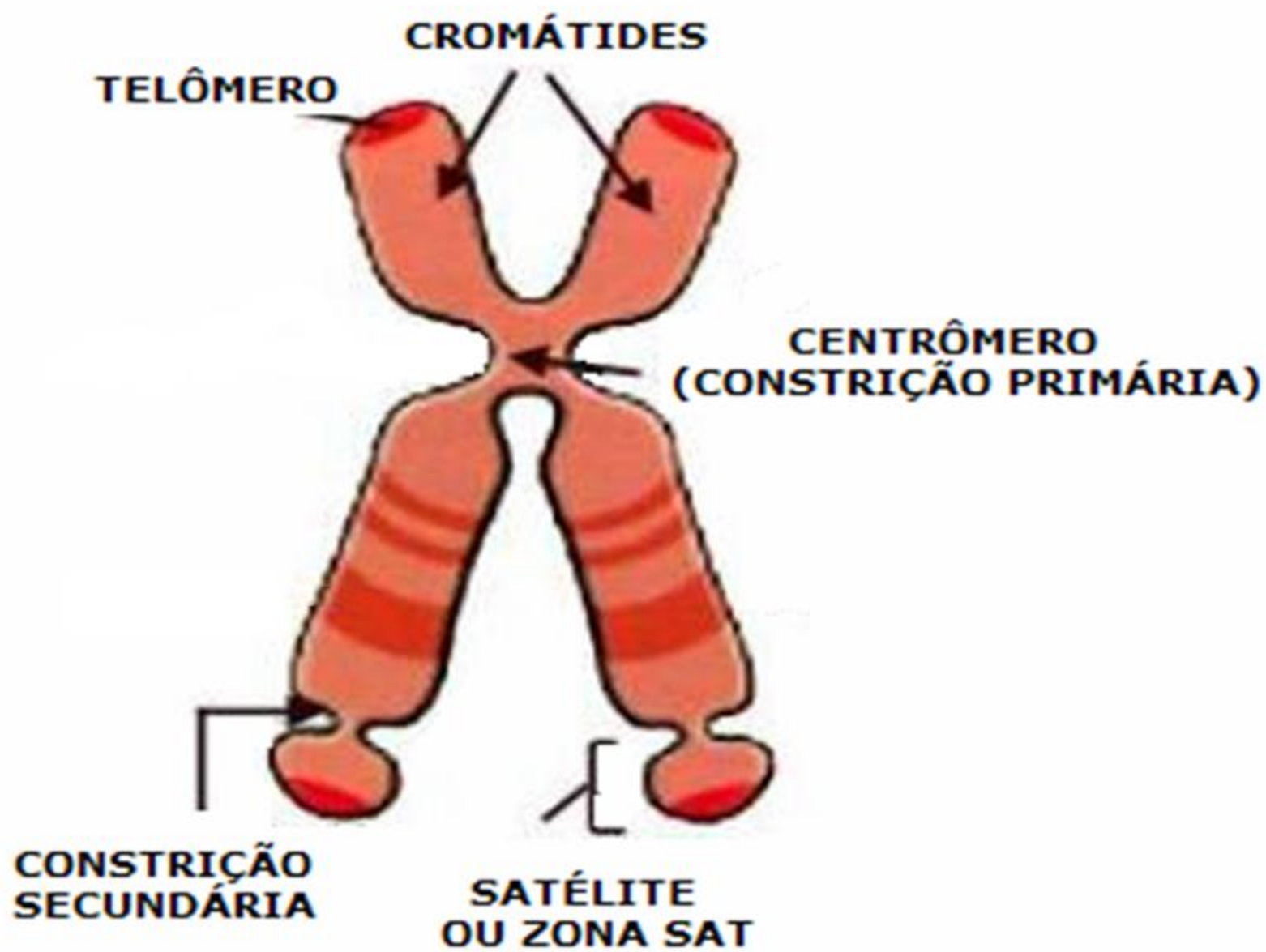
O NÚMERO DE CROMOSSOMOS **PODE VARIAR** PARA INDIVÍDUOS DE ESPÉCIES DIFERENTES, PORÉM É **CONSTANTE** PARA INDIVÍDUOS DA MESMA ESPÉCIE.

HOMEM – 46

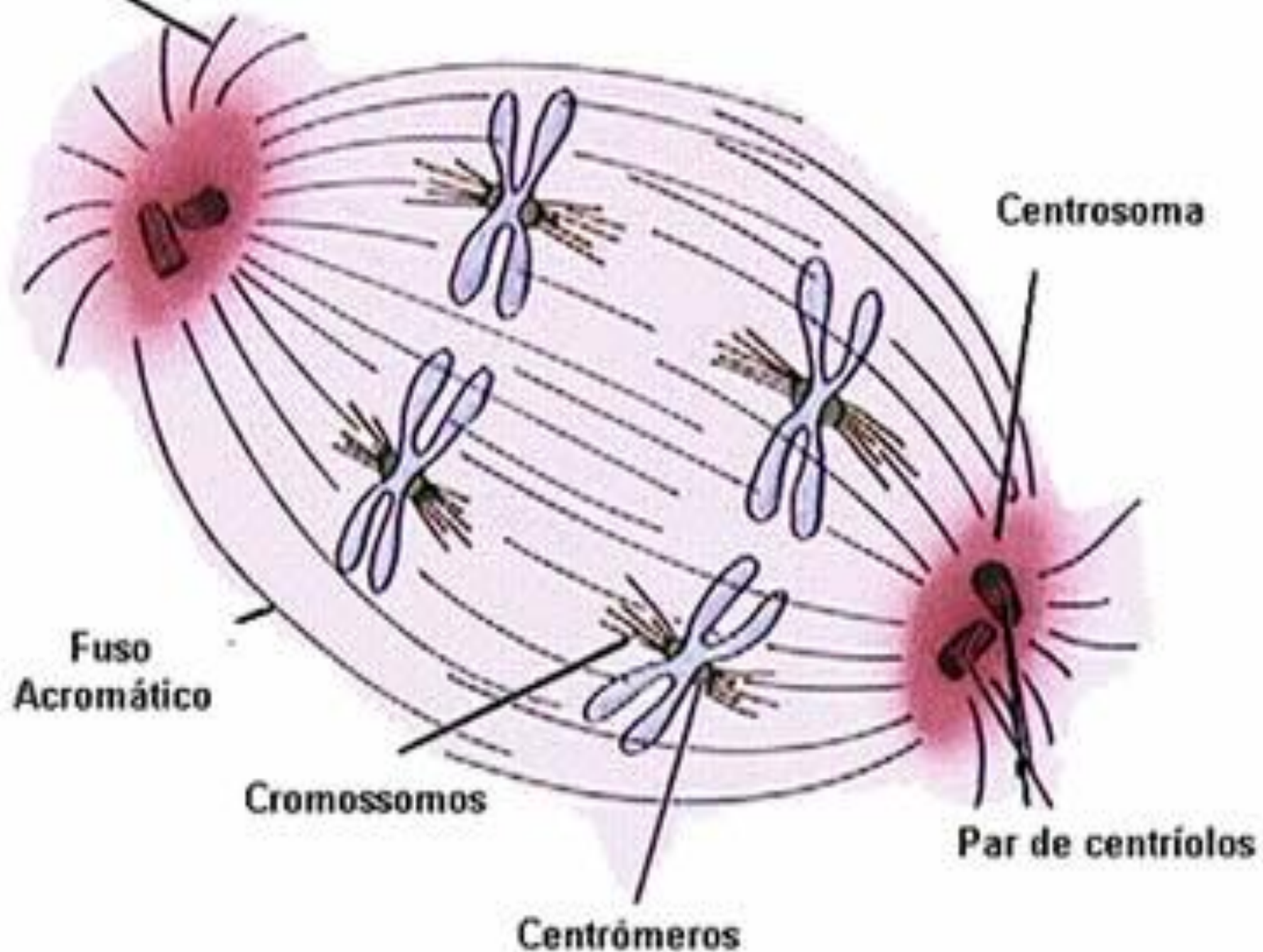
FEIJÃO – 22

TOURO - 60

ESTRUTURAS



Aster



Centrosoma

Fuso
Acromático

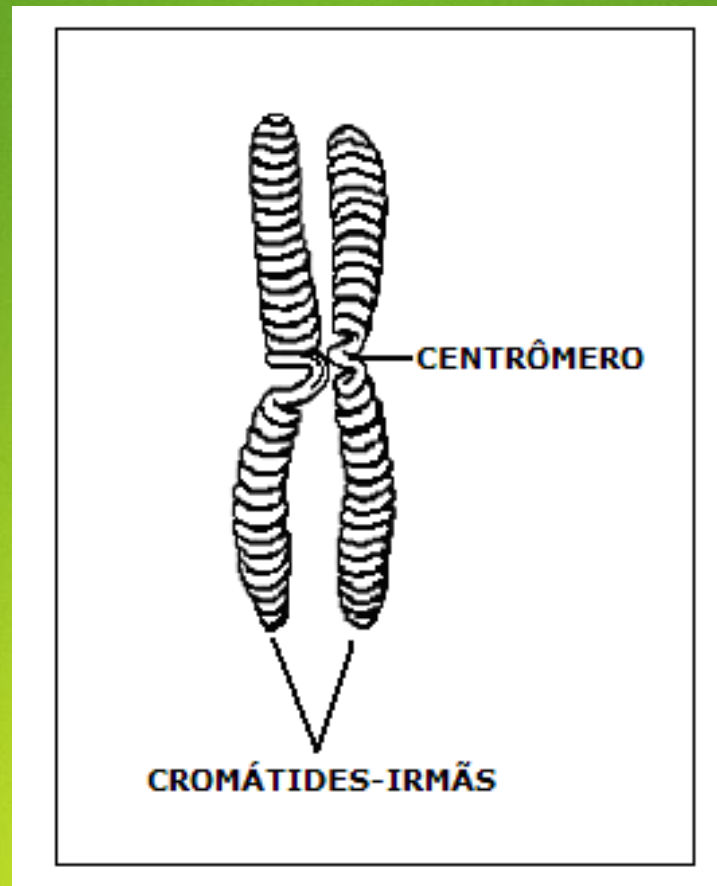
Cromossomos

Centrômeros

Par de centriolos

CROMÁTIDES-IRMÃS

APÓS A DUPLICAÇÃO, CADA CROMOSSOMO É
CONSTITUÍDO POR DOIS BRAÇOS DENOMINADOS
CROMÁTIDES-IRMÃS



TIPOS DE CROMOSSOMOS

TELOCÊNTRICO



ACROCÊNTRICO



SUBMETACÊNTRICO



METACÊNTRICO





CICLO CROMOSSÔMICO

INTÉRFASE
DESCONDENSADO

PRÓFASE
CONDENSANDO

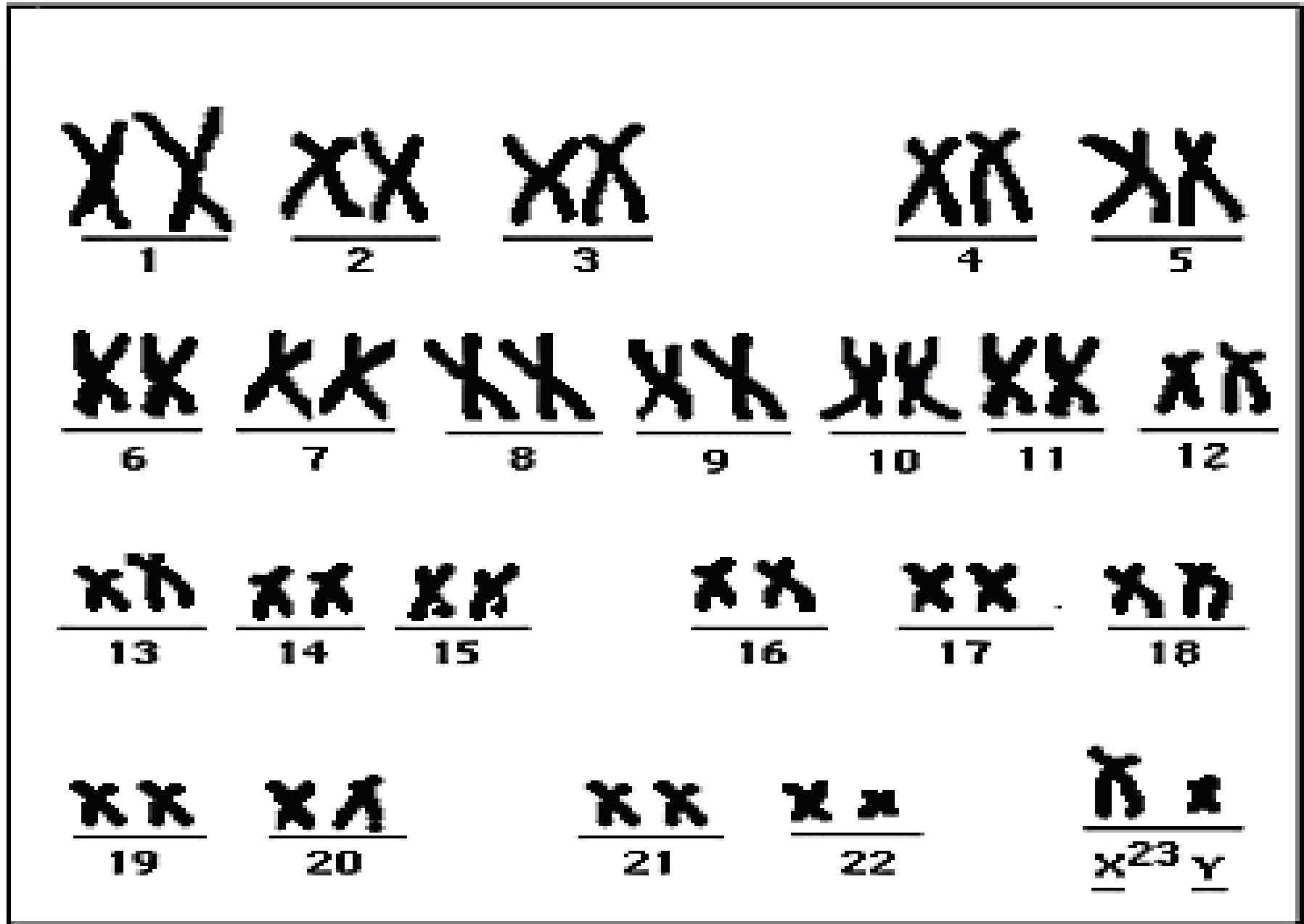
METÁFASE
CONDENSÇÃO MÁXIMA

ANAFASE
SEPARAÇÃO DAS CROMÁTIDES

TELÓFASE
DESCONDENSAÇÃO

CARIÓTIPO

**REPRESENTAÇÃO MORFOLÓGICA DO CONJUNTO
CROMOSSÔMICO DE UMA ESPÉCIE**



CARIÓTIPO HUMANO