



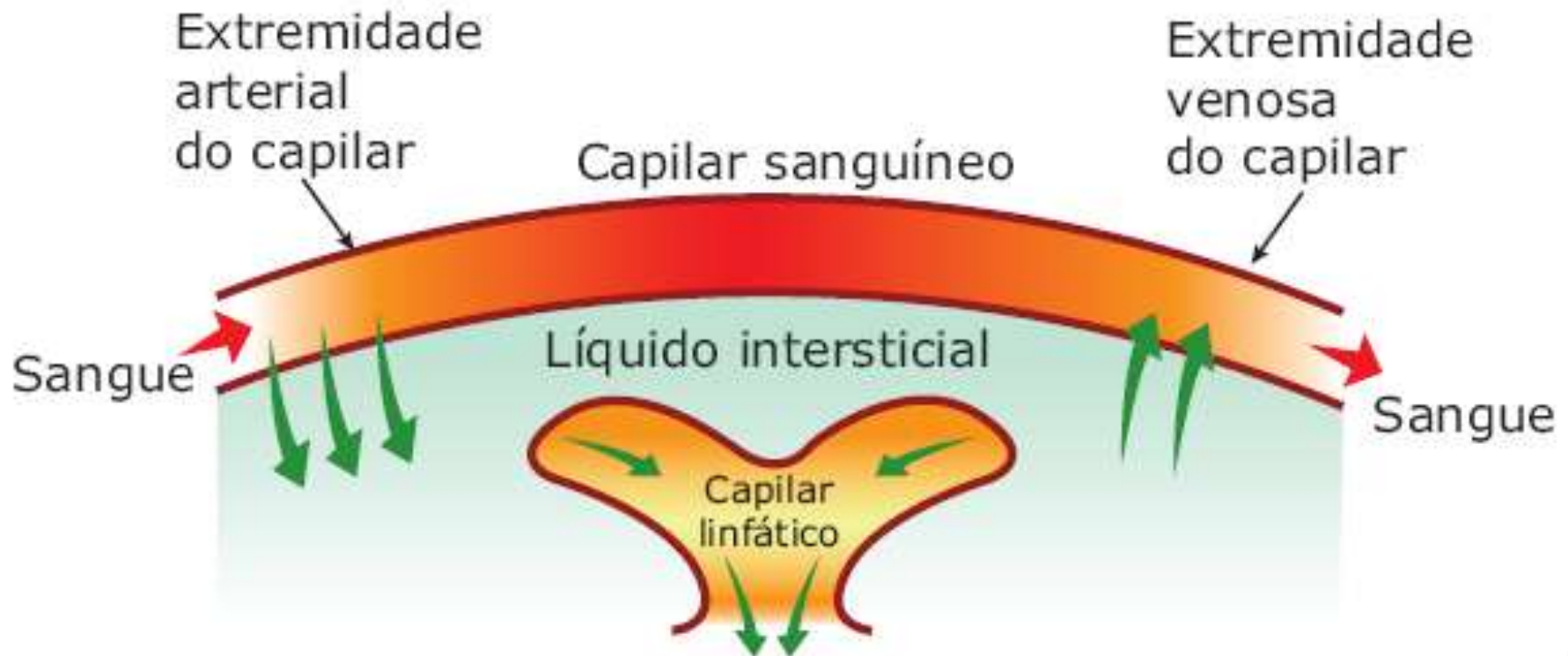
SISTEMA LINFÁTICO

O sangue a linfa e as defesas corporais

SISTEMA LINFÁTICO

- São vasos distribuídos por todo o corpo.
- Terminam em fundo cego – **EXTREMIDADE FECHADA**.
- Encontrados entre as células dos tecidos.
- Captam o líquido **TISSULAR** (linfa), reconduzindo-o à circulação.
- Maior parte do líquido tissular é reabsorvido pelos próprios capilares sanguíneos.

A linfa é um filtrado do plasma sanguíneo que é recolhido do meio intersticial pelos vasos linfáticos e devolvido ao sangue após a eliminação de elementos nocivos.



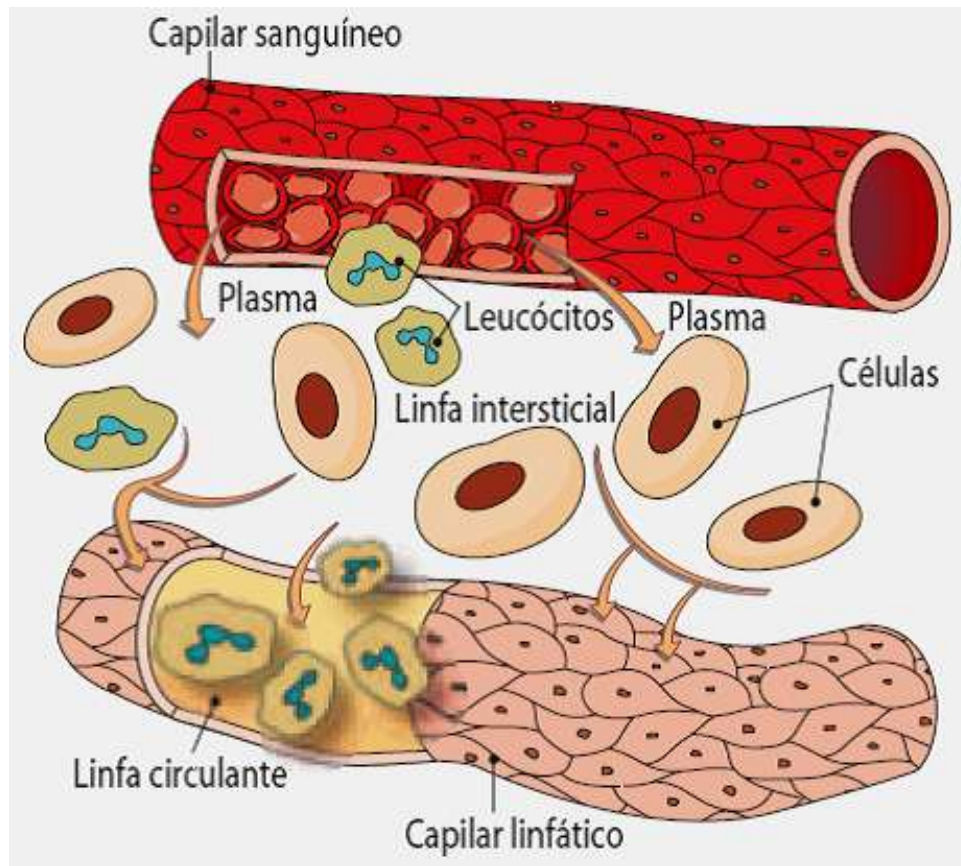
EDEMAS LINFÁTICOS – “inchaço”.



- Líquido Tissular que acumulou-se nos tecidos.

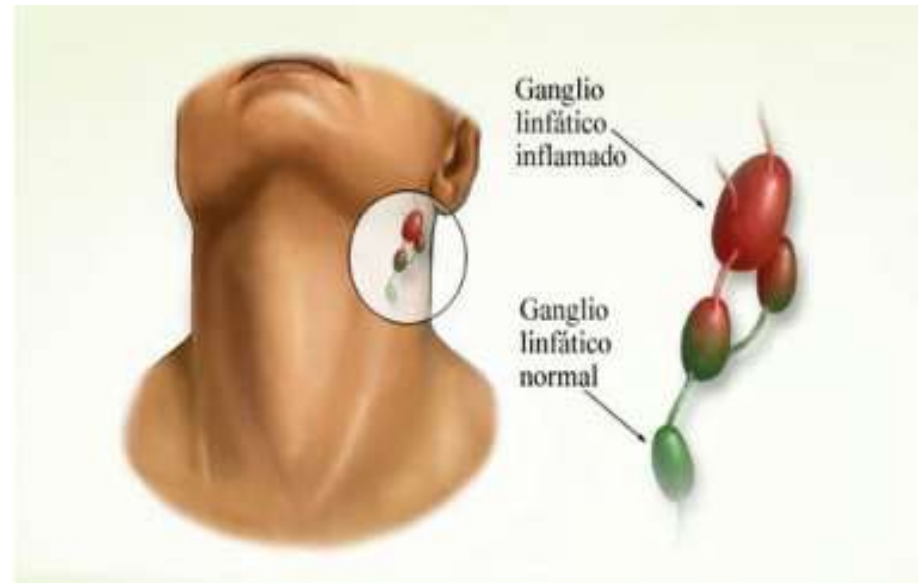
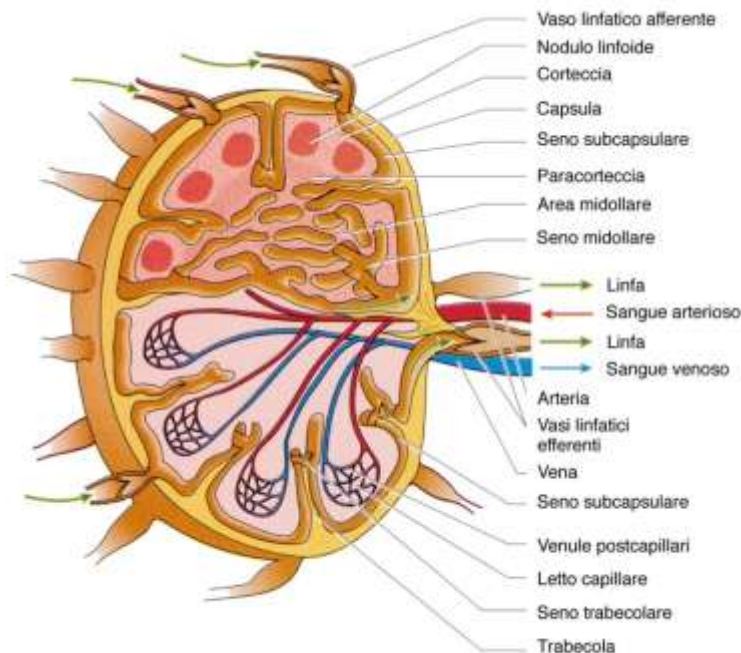
LINFA

- Líquido esbranquiçado semelhante ao sangue, mas **NÃO** contém hemácias.

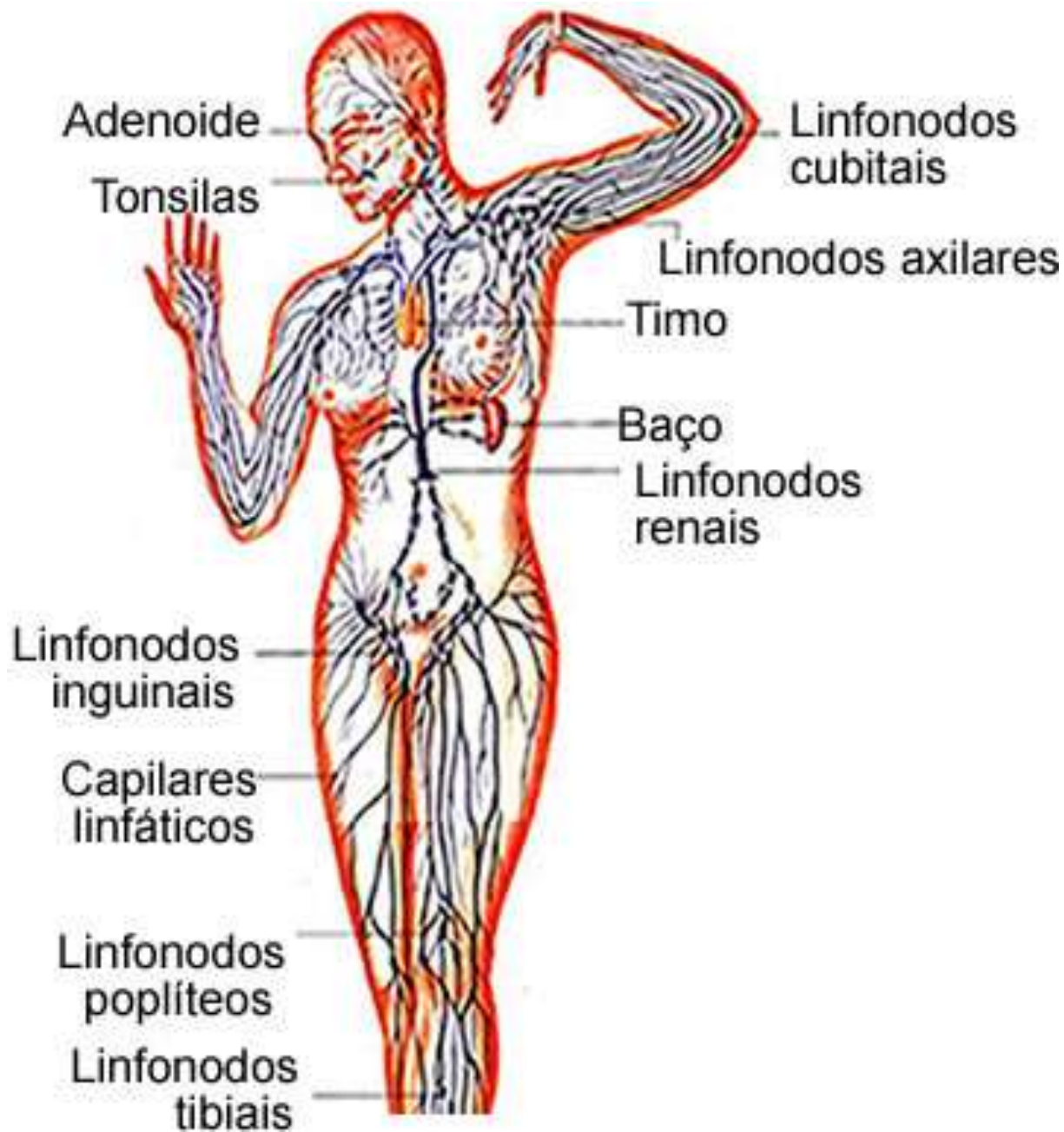


LINFONODOS ou NÓDULOS LINFÁTICOS.

- Estrutura esponjosa encontrada ao longo dos vasos linfáticos.



Localização dos Linfonodos



LINFONODOS OU NÓDULOS LINFÁTICOS

SÃO LOCAIS DE PRODUÇÃO DE LEUCÓCITOS

ADENOIDES e AMÍGDALAS (TONSILAS)

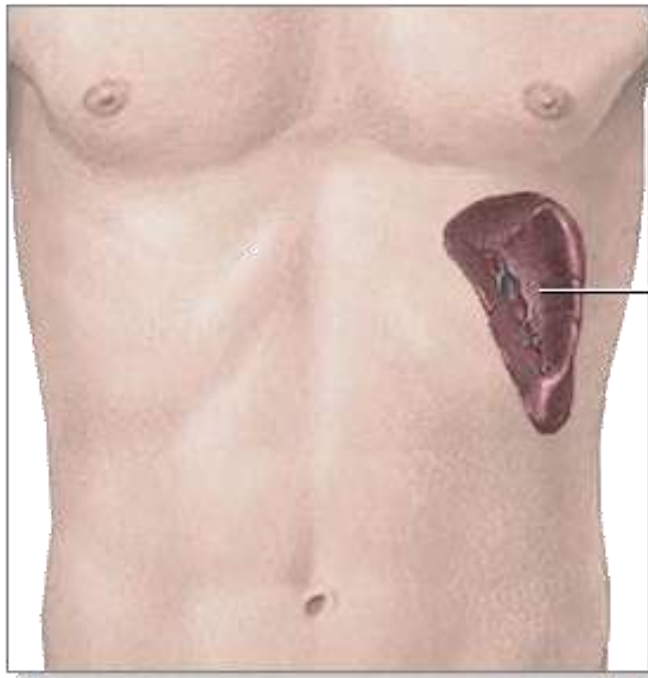
BAÇO

**EM CASO DE INFECÇÃO PODE OCORRER INCHAÇO
(ÍNGUA)**



BAÇO

- Órgão rico em **LINFONODOS**;
- Localizado ao lado esquerdo do abdome;



Baço



Funções do baço.

- **A) armazenamento de linfócitos e monócitos;**
- **B) remoção de microrganismos, substâncias estranhas e resíduos celulares;**
- **C) destruição de hemácias envelhecidas;**
- **D) atua como “banco de sangue” de emergência.**

BIBLIOGRAFIA

- 01- AMABIS & MARTHO. Fundamentos da Biologia Moderna. Volume único. São Paulo, Ed. Moderna.
- 02- LOPES, SÔNIA. Bio 1. São Paulo, Ed. Saraiva, 2010.
- 03- LOPES, SÔNIA. Bio 2. São Paulo, Ed. Saraiva, 2010.
- 04- LOPES, SÔNIA. Bio 3. São Paulo, Ed. Saraiva, 2010.

